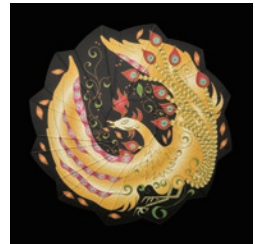
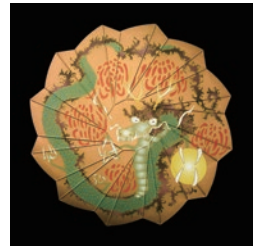
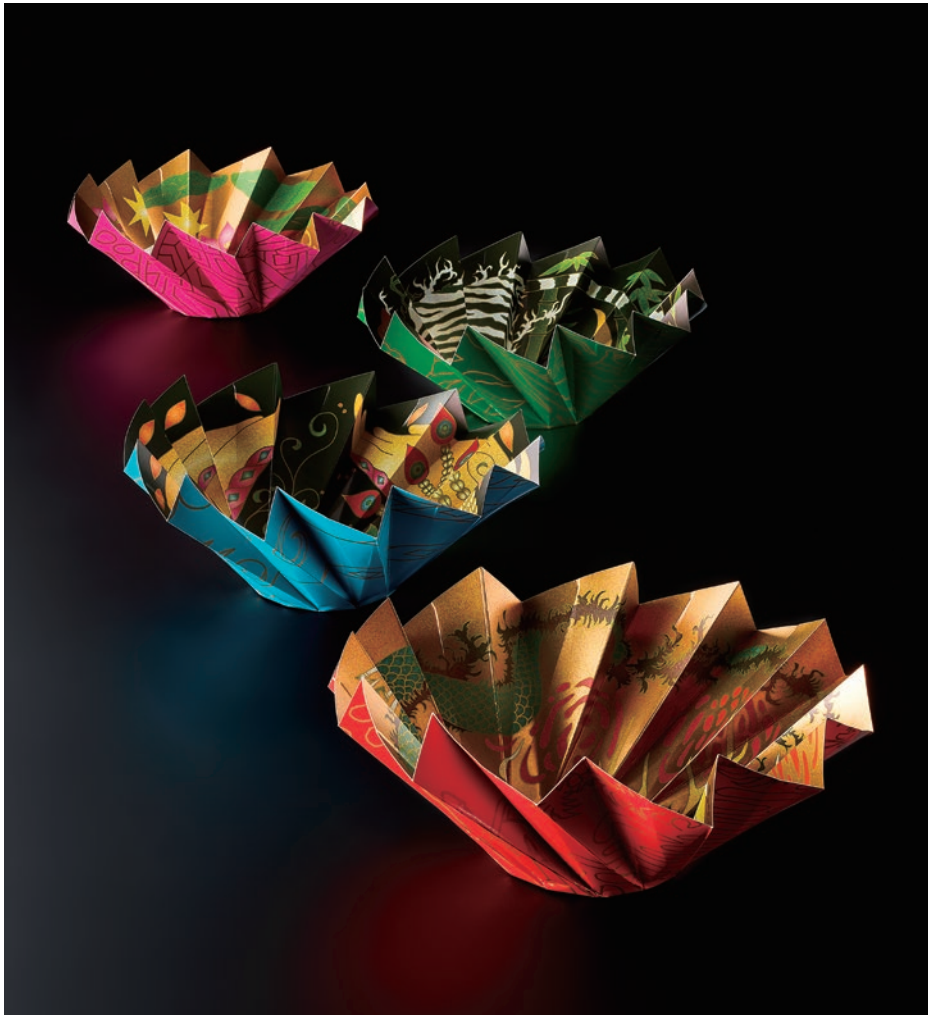


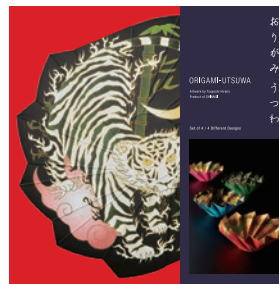
# 紙の器がおりなす日本の美。 「ORIGAMI-UTSUWA」2月7日(土)新発売

食品包材・食品容器の株式会社シンメイ(本社:神奈川県横浜市、代表取締役社長/湯川惣一郎)は、  
「ORIGAMI-UTSUWA」を2026年2月7日(土)に新発売。訪日客への滞在中のおもてなしやギフトとして、ご提案いたします。  
2月4日(水)・5日(木)・6日(金)に第101回東京インターナショナル・ギフト・ショー春2026にも出展いたしますので  
お時間ありましたらどうぞお運びください。(東京ビッグサイト 東6ホール T-30)



## おりがみカップ® 「ORIGAMI-UTSUWA」とは

世界中の方に「おりがみ」を通じて日本文化に触れ、楽しんでいただきたい。  
そんな思いからお客さまご自身のORIGAMI体験も叶う  
「自分で折りあげる、おりがみカップ®」を初めて商品化いたしました。  
機械成形のおりがみカップ®のようにすべてをきっちりと折る姿や、  
一筋、二筋のみを折って飾ったり、また、折らない状態の美しさを楽しんだり。  
絵柄は、古代中国で生まれ日本の古墳や建築設計にも大きな影響を与えた  
四神をモチーフに、龍・虎・亀・鳥の4種をセット。  
さまざまなORIGAMI体験を、お楽しみいただけます。



おりがみカップ®  
ORIGAMI-UTSUWA  
4枚セット  
材質:紙/寸法:286mm(商品)  
セット内容:  
・龍柄(内:赤金/外:赤)×1  
・虎柄(内:黒金/外:緑)×1  
・亀柄(内:赤金/外:桜)×1  
・鳥柄(内:黒金/外:青)×1  
価格:3,520円(税込)  
1袋(4枚入り)  
Made in Japan

メディア関係からのお問い合わせ先

株式会社シンメイ 〒226-0013 神奈川県横浜市緑区寺山町863 Tel: 045-937-3322  
担当: 池田沙弥(いけださや) E-mail: ikeda@shinmei-pac.co.jp  
撮影用商品やサンプルなどのお問い合わせもお気軽にご連絡ください。

商品をご掲載いただく場合のお問い合わせ先

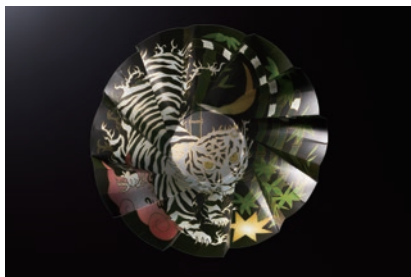
シンメイお客さま窓口  
Tel: 0120-409-296 受付時間: 9:00~12:00 / 13:00~18:00 (土日祝除く)  
<https://www.shinmei-pac.co.jp/contactus/contactus.html>

# おりがみカップ®「ORIGAMI-UTSUWA」について



## 「ORIGAMI-UTSUWA 龍」

朝日が昇る東方を守護。生命力の象徴。仕事運・金運・成功を招く。



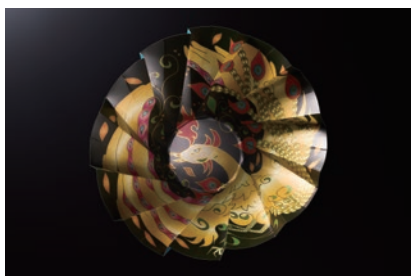
## 「ORIGAMI-UTSUWA 虎」

太陽の沈む西方を守護。商売繁盛の象徴。邪気を祓い幸せを招く。



## 「ORIGAMI-UTSUWA 亀」

北方を守護。安定と再生の象徴。繁栄や長寿を招く。



## 「ORIGAMI-UTSUWA 鳥」

南方を守護。恋愛や家庭円満の象徴。悪霊を祓い人気運を招く。



### 折り方



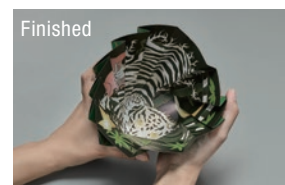
1  
底面の12角形を軽く立ち上げるように折る。



2  
絵柄面を見ながら外側に飛び出している部分を山折りに。



3  
続いて凹んだ部分を谷折りにし、山→谷→と折り進む。



Finished  
全周折り終えたらカップを包み込むようにすぼめて完成。



深いUTSUWAも  
浅いUTSUWAも美しく仕上がります。



半周だけ折ったり時々折らない箇所を作ったりする応用も◎。

#### メディア関係からのお問い合わせ先

株式会社シンメイ 〒226-0013 神奈川県横浜市緑区寺山町863 Tel: 045-937-3322  
担当: 池田沙弥(いけださや) E-mail: ikeda@shinmei-pac.co.jp  
撮影用商品やサンプルなどのお問い合わせもお気軽にご連絡ください。

#### 商品をご掲載いただく場合のお問い合わせ先

シンメイお客さま窓口  
Tel: 0120-409-296 受付時間: 9:00~12:00 / 13:00~18:00 (土日祝除く)  
<https://www.shinmei-pac.co.jp/contactus/contactus.html>

Good smile, Enjoy life!!  
株式会社シンメイ

1958年4月、創業者の湯川光雄が東京都大田区にて煮豆製造販売店として株式会社伊豆屋を設立。  
その後食品包材・食品容器メーカーとして、事業を拡大する。  
1967年に神明箔容器株式会社として社名変更。  
1987年に現在の株式会社シンメイとなる。代表取締役社長 湯川惣一郎は3代目社長。

設立：1958年4月  
代表取締役社長：湯川惣一郎  
資本金：1億円  
事業内容：

1. 食品包装資材・日用品の製造及び販売
2. 食品包装資材・日用品の輸出入
3. 食料品の製造及び販売
4. 各号に付帯する一切の業務

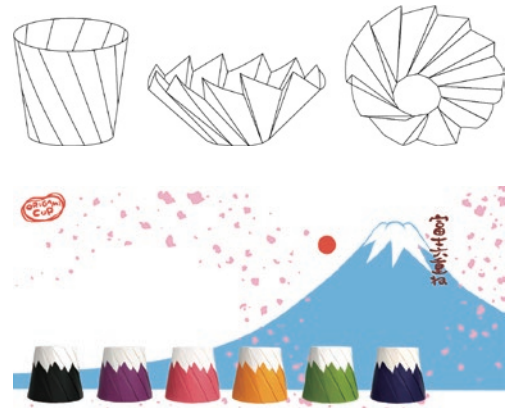
事業所：

横浜本社 〒226-0013 神奈川県横浜市緑区寺山町863  
東京営業所 〒150-0011 東京都渋谷区東4丁目6番3号ベルエア-6階  
島根工場 〒699-1312 島根県雲南市木次町山方346-27  
名古屋工場 〒481-0004 愛知県北名古屋市鹿田流60番地  
上海神陽商貿有限公司 中国上海市長寧区江蘇路369號1726室  
SHINMEI VIETNAM CO., LTD. D1 Street, Yen My II Industrial Park, Yen My Town,  
Yen My District, Hung Yen Province, Viet Nam



おりがみカップ®

日本の文化おりがみの発想をもとに、円形の紙をジャバラに折って作った容器。上から均一に力をかけても開かないため重量物も入れられる、接着剤を使わない立体成形のカップ。電子レンジやオーブンでも使用ができる。株式会社シンメイが特許の独占使用許可を得て2010年より量産を開始。ユニークな形状と環境にやさしい紙製という点が支持され、テイクアウト用などで大手外食チェーンでも数多く活用される。  
業務用メインで最低300個からという大量発注をベースにした販売形態だったが、実際に使用されたお客さまから「一般小売店でも販売してほしい」「ホームパーティなどでも使いたい」「ギフトとしても素敵そう」「食品カップとしてではなくいろいろ使い方がありそう」というお声をいただき改めて商品開発を実施。その第1弾として2024年2月6日おりがみカップ®「富士六重ね」、第2弾として2026年2月に「ORIGAMI-UTSUWA」を発売。



そのままカップで、開いてお皿で。  
日本のおりがみの知恵を生かして生まれた  
紙製「おりがみカップ®」

\*左の使用シーン写真は既存品おりがみカップ®。ORIGAMI-UTSUWAではありません。

商品開発・パッケージ開発担当

画家・アーティスト／平野傑 Hirano Tsuyoshi

1968年大阪府生まれ。文化服装学院アパレルデザイン科卒業。株式会社ワールドに入社。子供服デザイナーを経て1992年渡仏。1995年フランスの新聞ル・モンド紙の挿絵掲載を機に画家としての活動をスタート。個展や展覧会で作品を精力的に発表しながら、パッケージデザインやトレンドコンセプト開発、商品開発など多岐にわたり活躍中。17年間の在仏経験を活かし、意欲的に制作活動を続ける。



メディア関係からのお問い合わせ先

株式会社シンメイ 〒226-0013 神奈川県横浜市緑区寺山町863 Tel: 045-937-3322  
担当：池田沙弥(いけださや) E-mail: ikeda@shinmei-pac.co.jp  
撮影用商品やサンプルなどのお問い合わせもお気軽にご連絡ください。

商品をご掲載いただく場合のお問い合わせ先

シンメイお客さま窓口  
Tel: 0120-409-296 受付時間：9:00～12:00 / 13:00～18:00 (土日祝除く)  
<https://www.shinmei-pac.co.jp/contactus/contactus.html>